

Statistische Berichte

des Statistischen Amtes des Saarlandes



Saarbrücken 1, Hardenbergstraße 3,

Fernsprecher 59 29

*) H I 1 - m 4/71

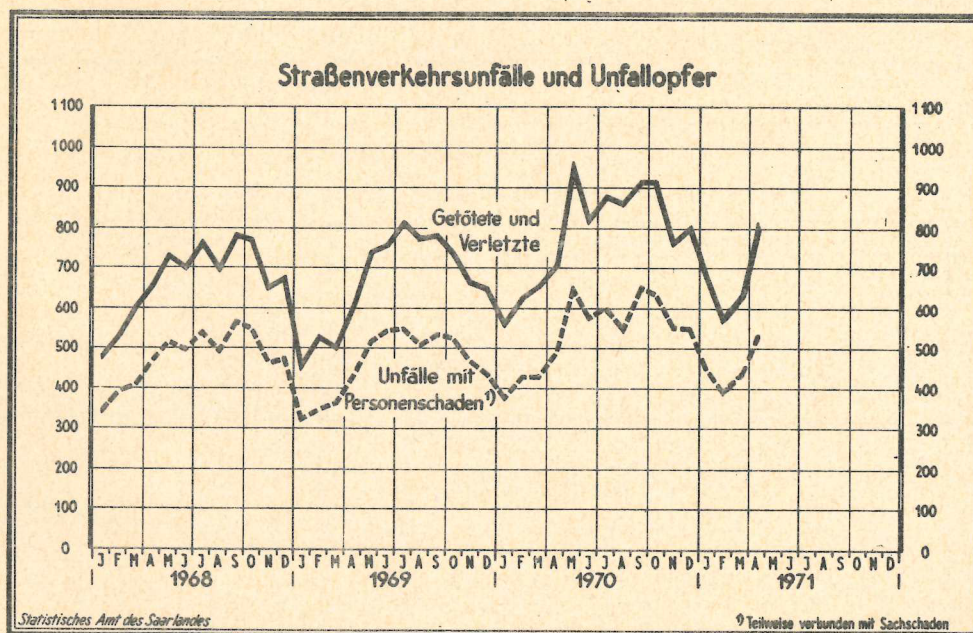
Ausgegeben am 28. Juni 1971

Strassenverkehrsunfälle im April 1971

Mit 1 891 Verkehrsunfällen im April 1971 stieg die Unfallkurve sowohl gegenüber dem Vormonat (+ 6,9 %) als auch im Vergleich zum Vorjahresmonat (+ 3,1 %) weiter an. Besonders stark erhöhte sich die Zahl der Unfälle mit Personenschaden (+ 23,7 % bzw. + 8,1 %). Bei den 533 Personenschadensfällen wurden im Berichtsmonat 21 Personen getötet (darunter 3 Kinder), 278 schwer- (darunter 55 Kinder) und 516 leichtverletzt (darunter 58 Kinder).

Damit erhöhte sich die Zahl der bei Verkehrsunfällen zu Schaden gekommenen Personen gegenüber dem Vormonat sowie Vorjahresmonat erheblich um 28,7 % bzw. 14,8 %.

Insgesamt ereigneten sich in den ersten 4 Monaten dieses Jahres 7 239 Strassenverkehrsunfälle im Saarland. Dabei wurden 86 Personen getötet (darunter 12 Kinder), 867 schwer- (darunter 143 Kinder) und 1 766 leichtverletzt (darunter 180 Kinder). Während die Zahl der Gesamtunfälle gegenüber dem gleichen Vorjahreszeitraum fast konstant blieb, wurden durch das Ansteigen der Unfälle mit Personenschaden (+ 4,2 %) 13 Verkehrstote, 95 Schwerverletzte und 44 Leichtverletzte mehr gezählt.



Statistische Berichte mit *(Stern) vor der Nummerung enthalten Angaben, die alle Statistischen Landesämter für ihren Bereich unter gleicher Kennziffer veröffentlichen (Mindestveröffentlichungsprogramm der Statistischen Landesämter)

Nachdruck, auch auszugsweise, nur mit Quellenangabe gestattet.

Unfälle mit Personenschaden

Monat: April 1971

Straßenklasse	Unfälle			Unfallopfer			
	innerhalb geschlossener Ortslage	außerhalb	insgesamt	Getötete	Schwer- verletzte	Leicht- verletzte	insgesamt
Straßenklasse							
Bundes-Autobahnen	-	13	13	-	7	14	21
Bundesstraßen	107	45	152	11	76	160	247
Landstraßen I. Ordnung	86	43	129	4	75	127	206
Landstraßen II. Ordnung	29	15	44	1	28	45	74
Andere Straßen	181	14	195	5	92	170	267
Alle Straßen zusammen	403	130	533	21	278	516	815

Vorläufige festgestellte unmittelbare Ursachen und Umstände bei Unfällen mit Personenschaden

Art der Ursache	April		Art der Ursache	April	
	1971	1970		1971	1970
1. Ursachen beim Fahrzeugführer = Summe a) bis k)	562	517	k) Sonstige Ursachen beim Fahrzeugführer	27	14
a) Verkehrstüchtigkeit	70	82	2. Technische Mängel, Wartungsmängel	9	6
darunter: Alkoholeinfluß	64	77	3. Ursachen beim Fußgänger	81	95
b) Vorfahrt, Verkehrsregelung	83	76	darunter: Alkoholeinfluß	2	5
darunter: Nichtbeachten der Vorfahrtregel „rechts vor links“ an Kreuzungen und Einmündungen	20	12	Falsches Verhalten beim Überschreiten der Fahrbahn	74	84
Nichtbeachten der die Vorfahrt regelnden Verkehrszeichen (ohne Verkehrsampeln) an Kreuzungen und Einmündungen	53	62	Nichtbenutzen des Gehweges oder der vorgeschriebenen Straßenseite	1	-
c) Falsches Einordnen	14	5	Spiele auf oder neben der Fahrbahn	2	5
d) Fehler beim Einbiegen, Ein-oder Ausfahren, Wenden	78	62	4. Straßenverhältnisse	6	22
e) Fehler beim Überholen, Vorbeifahren, Begegnen	82	78	darunter: Glätte oder Schlüpfrigkeit der Fahrbahn	3	21
f) Zu schnelles Fahren	119	121	Schlechter Zustand der Straßenoberfläche	1	-
in Kurven und beim Abbiegen	70	80	5. Witterungseinflüsse	3	3
unter Berücksichtigung anderer Umstände	49	41	6. Hindernisse auf der Fahrbahn	6	2
g) Falsches Verhalten gegenüber Fußgängern	35	42	darunter: Tier auf der Fahrbahn	6	2
h) Zu dichtes Auffahren	41	29	7. Sonstige Ursachen	2	-
i) Nichtbefolgen oder -beachten der Zeichengebung oder Beleuchtungsvorschriften	10	5	Insgesamt (Summe 1. bis 7.)	669	645
j) Fehler beim Halten oder Parken	3	3			

Strassenverkehrsunfälle und Unfallopfer nach Kreisen

Kreisfreie Stadt Landkreis	Straßenverkehrsunfälle					Unfallopfer					
	insgesamt	davon				Getötete ²⁾		Schwerverletzte ³⁾		Leichtverletzte ⁴⁾	
		mit Personenschaden ¹⁾	mit nur Sachschaden			insgesamt	darunter unter 15 Jahren	insgesamt	darunter unter 15 Jahren	insgesamt	darunter unter 15 Jahren
			zusammen	Bagatellunfälle	von 1 000 DM und mehr bei einem der Beteiligten						
Saarbrücken	413	77	336	312	24	2	-	30	4	77	6
Homburg	185	53	132	115	17	-	-	21	2	61	6
Merzig-Wadern	148	41	107	99	8	3	-	37	5	38	3
Ottweiler	224	69	155	140	15	1	-	32	8	76	13
Saarbrücken	386	117	269	249	20	2	1	61	17	103	14
Saarlouis	297	109	188	175	13	11	2	52	8	114	10
St. Ingbert	115	42	73	64	9	1	-	22	5	30	2
St. Wendel	123	25	98	93	5	1	-	23	6	17	4
Saarland	1 891	533	1 358	1 247	111	21	3	278	55	516	58

1) Unfälle mit nur Personenschaden sowie Personenschadensfälle in Verbindung mit Sachschaden. - 2) Einschließlich der innerhalb 30 Tagen an Unfallfolgen Gestorbenen. - 3) Stationärer Krankenhausbehandlung zugeführte Verletzte. - 4) Sonstige Verletzte.

Unfälle und Verunglückte 1970 und 1971

Monat	Unfälle insgesamt		Darunter Unfälle mit nur Sachschaden		Verunglückte Personen					
	1971	1970	1971	1970	Getötete		Schwerverletzte ¹⁾		Leichtverletzte	
					1971	1970	1971	1970	1971	1970
Januar	1 888	1 832	1 438	1 452	15	23	201	167	471	380
Februar	1 692	1 830	1 295	1 399	17	21	198	195	369	412
März	1 768	1 811	1 338	1 377	33	13	190	203	410	442
April	1 891	1 834	1 358	1 341	21	16	278	207	516	488
Mai		2 216		1 560		28		331		606
Juni		1 931		1 349		20		295		512
Juli		2 096		1 490		27		239		617
August		1 874		1 319		25		237		605
September		2 157		1 500		37		193		687
Oktober		2 210		1 571		28		274		615
November		2 127		1 571		31		200		525
Dezember		2 332		1 779		30		244		534
Jan. - April	7 239	7 307	5 429	5 569	86	73	867	772	1 766	1 722

¹⁾ Krankenhausbehandlung.

Entwicklung der Straßenverkehrsunfälle ab 1960

Jahr	Straßenverkehrsunfälle		Beteiligte Verkehrsteilnehmer bei Unfällen mit Personenschaden					Unfallopfer			
	Saarland insgesamt	darunter mit Personenschad.	insgesamt	darunter				insgesamt	davon		
				Krafträder, Kraftroller	Personenkraftwagen	Lastkraftwagen	Fußgänger		Getötete ¹⁾	Schwerverletzte	Leichtverletzte
1960	16 311	6 725	12 389	2 556	4 582	1 085	1 751	9 171	294	2 626	6 251
1961	15 575	6 023	11 087	2 101	4 478	964	1 632	8 179	254	2 475	5 450
1962	15 984	5 736	10 683	1 683	4 946	966	1 713	7 819	279	2 390	5 150
1963	17 204	5 644	10 511	1 332	5 320	842	1 661	7 732	260	2 325	5 147
1964	17 157	5 590	10 432	1 138	5 621	760	1 578	7 759	287	2 535	4 937
1965	17 898	5 413	10 145	745	5 472	743	2 166	7 491	293	2 377	4 821
1966	19 427	5 729	10 774	747	6 465	795	1 679	8 000	281	2 292	5 427
1967	19 687	5 602	10 444	703	6 525	636	1 603	7 903	264	2 454	5 185
1968	20 254	5 753	10 756	631	6 806	683	1 528	8 095	254	2 601	5 240
1969	19 632	5 594	10 528	645	6 782	663	1 482	8 074	263	2 589	5 222
1970	24 250	6 542	12 486	623	8 299	752	1 703	9 507	299	2 785	6 423

¹⁾ Einschließlich der innerhalb 30 Tagen an den Unfallfolgen Gestorbenen.

Unfallfolgen

a) Schadensart

Monat	Unfälle insgesamt	Unfälle mit nur Sachschaden zusammen	Davon			Personenschaden zusammen	Davon Unfälle mit		
			Bagatellunfälle ¹⁾	ab 1 000 DM und mehr bei einem der Beteiligten	Personenschaden zusammen		Getöteten	Schwer-	Leicht-
April 1971	1 891	1 358	1 247	111	533	18	209	306	
März 1971	1 768	1 338	1 208	130	430	33	134	263	
April 1970	1 834	1 341	1 235	106	493	14	185	294	

¹⁾ Unfälle, bei denen bei jedem der Beteiligten oder an einem anderen Gegenstand der Sachschaden unter 1 000 DM liegt.

b) Verunglückte Personen und Unfallbeteiligte

Art der Verkehrsbeteiligung	Verunglückte Personen insgesamt	davon						Unfallbeteiligte bei Unfällen mit Personenschaden		
		Getötete		Schwerverletzte		Leichtverletzte		innerhalb geschlossener Ortslage	außerhalb	insgesamt
		zu-	darunter	zu-	darunter	zu-	darunter			
		sammen	unter 15 Jahren	sammen	unter 15 Jahren	sammen	unter 15 Jahren			
Krafträder, Kraftroller	81	5	-	30	1	46	2	51	17	68
Personenwagen	518	10	-	157	7	351	18	526	152	678
Kraftomnibusse, Obusse	9	-	-	-	-	9	1	11	-	11
Liefer- und Lastkraftwagen (einschl. Sattelzylinder und Zugmaschinen)	15	-	-	2	-	13	-	41	23	64
Sonstige Kraftfahrzeuge	1	-	-	1	-	-	-	2	-	2
Mopeds und sonstige Fahrräder mit Hilfsmotor	31	-	-	12	1	19	-	25	6	31
Fahrräder (ohne Hilfsmotor)	43	1	1	18	11	24	12	34	13	47
Sonstige Fahrzeuge	-	-	-	-	-	-	-	-	-	-
Fußgänger	117	5	2	58	35	54	25	114	8	122
Sonstige Verkehrsteilnehmer	-	-	-	-	-	-	-	-	-	-
April 1971	815	21	3	278	55	516	58	804	220	1 024
März 1971	633	33	6	190	29	410	54	629	214	843
April 1970	711	16	4	207	41	488	73	757	186	943